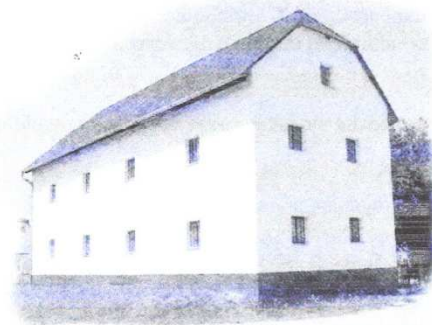


Správa o realizácii projektu



Umelecko-remeselná obnova interiérových omietok

2.etapa

Župný dom, č. ÚZPF 10718/1 076 34 Zemplín

Priebeh realizácie:

Objekt bol kompletne zbavený sekundárnych náterov, nesúdržných plôch procesmi tzv. na „sucho a na mokro“ ručným čistením, kartáčovaním, škrabaním.

Počas odstraňovania nesúdržných plôch boli odkryté 2 dochované pôvodné mapy omietky, ktoré sa môžu prezentovať. Ošetrované boli lazúrovou SAN-Marco pre farebné zjednotenie a ochranu pred vlhkosťou.

Podklady boli následne hĺbkovo penetrované pre spevnenie a lepšiu priľnavosť nového stavebného materiálu.

Špalety po pôvodných oknách boli doplnené kameňom a pálenými tehľami uložených do murovacej malty.

Drážky po elektroinštalácii a tzv. sondy po predošlom výskume boli vyplnené hrubou hlinenou omietkou s prímiesou drvenej slamy podľa platných noriem.

Plochy stien, ktoré bolo potrebné celoplošne natiahnuť novou hlinenou omietkou boli omietané dvojfázovo t.j. hrubou hlinenou omietkou pre zrovnanie a celistvosť stien. Následne boli natiahnuté jemnou hlinenou omietkou pre finálnu hladkosť stien.

Kapsy po trámoch na stenách boli zapracované no ostala ponechaná zvýraznená pozdĺžna drážka.

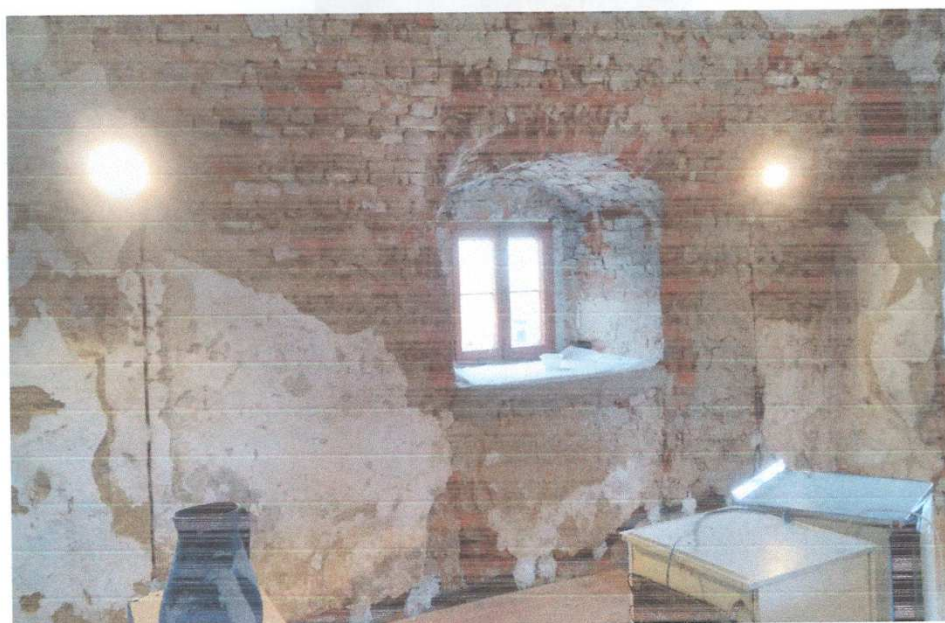
Všetky plochy boli natierané „haseným vápnom“ v troch vrstvách. Nátery farebne zjednotili plochy po stavebných úkonoch a zároveň chránia plochy pred prípadnými plesňami nakoľko objekt je permanentne vlhký a slabo vetraný.



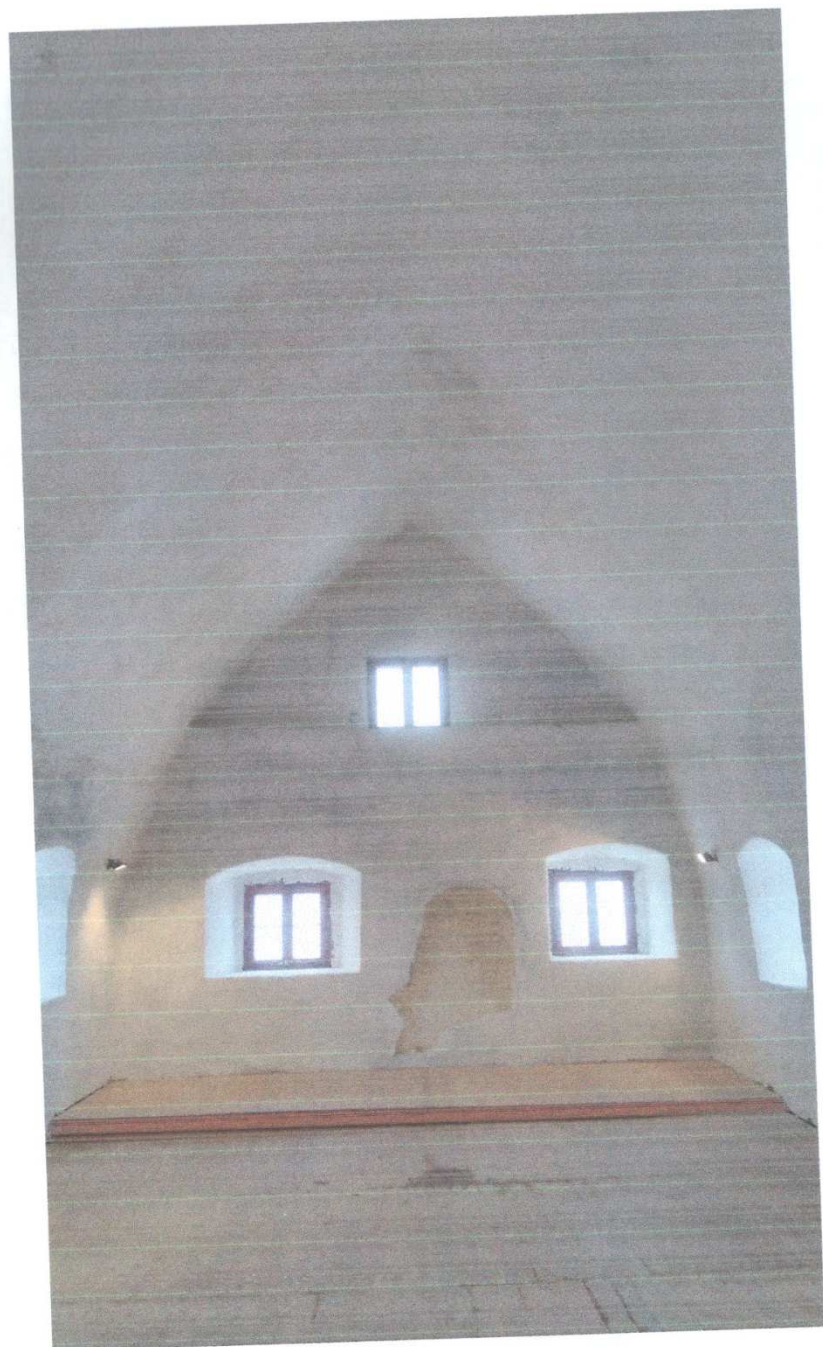
(Počiatočný stav objektu pred realizáciou)



(Štítová stena po odstránení sekundárnych náteroch a nesúdržných plôch)



(Narušená okenná klenba a ostenie bez povrchovej úpravy)



(Finálny pohľad na šítovú stenu, medzi oknami zvýraznená pôvodná omietka)